



# Bilan Au Bout du Conte 2024

# 2024

## Au Bout du Conte 5<sup>ème</sup> édition



49 spectacles – 10 conteurs  
plus de 2 700 spectateurs  
279 collégiens

19 communes  
7 communautés de communes  
3 collèges  
1 structure pour personnes âgées  
3 crèches et multi-accueil  
La Ferme de Villefavard  
Musée de Rochechouart

1 atelier « Conter en kamishibai »

# Budget ABDC 2024



Prestations artistiques

28 215 €

Frais de missions

5 086 €

Frais de communication

37 810 €

Prestation programmateur

12 146 €

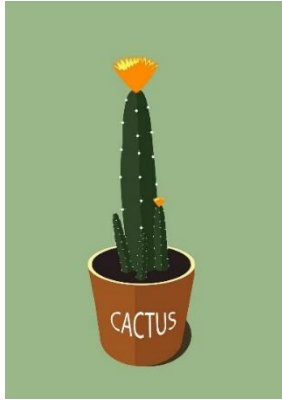
Nbr d'heures supplémentaires BDHV

145,15h

# RETROSPECTIVE ABDC 2020 / 2024 EN CHIFFRES

	2020	2021	2022	2023	2024
Nbr CC partenaires	6	5	6	7	7
Nbr Communes partenaires	19	21	26	39	19
Nbr total de spectateurs	2 482	3 356	2 865	3 056	2 766
Nbr de spectacles	53	55	63	62	49
Dont scolaires	9	11	17	8	10
Dont collèges	1	0	2	4	3
Dont petite enfance	4	11	12	4	9
Dont séniors	1	1	1	2	0
Nbr repas conteurs assurés par Collectivités partenaires	50	42	46	46	30
Coût moyen d'un spectacle en euros	527	581	616	633	723

	2020	2021	2022	2023	2024
Répartition des lieux de représentation					
bibliothèques	17	7	17	14	5
Espaces culturels/salles de spectacles	5	6	5	6	12
Salle polyvalente/salle des fêtes	15	18	20	16	12
Ecoles	1	8	1	1	2
collèges	0	0	2	4	1
Crèche/multi-accueil petite enfance	3	6	6	4	3
Ehpad	1	1	1	2	1
IME	1	1	1	1	0
Extérieur (ballade, sieste)	6	5	1	6	3



# REX ABDC 2024

- Anticipation des souhaits pour alimenter la **prospection artistique** en amont
- **Tarifs** trop élevés avant négociation : les Compagnies ont répercuté l'inflation sur leurs tarifs plus proches de 800 à 1 000 € alors que les années précédentes ces tarifs se situaient sur une moyenne de 500 à 700 €. Des conteurs ont été écartés pour ce motif. La négociation des tarifs pour l'achat de plusieurs spectacles a permis de revenir sur des budgets plus acceptables dans un contexte tendu pour les finances des bibliothèques,  
Rappel coût moyen d'un spectacle en 2024 : 723 €
- Souhait d'avoir plus de propositions pour les **0/3 ans**
- Quelques erreurs sur la **brochure** en raison d'incompréhension ou mauvaise communication : nature du spectacle (balade contée), lieux ou type de public (petite enfance, EHPAD ou grand public)



# REX ABDC 2024

- Qualité des **artistes**
- Journée de clôture à la **Ferme de Villefavard** + Forte mobilisation **réseau HLEM**
- **Choix** de conteurs « hors HV »
- Partenariat avec les **collèges** à poursuivre
- **Communication** autour du festival et outils mis à disposition par la BDHV